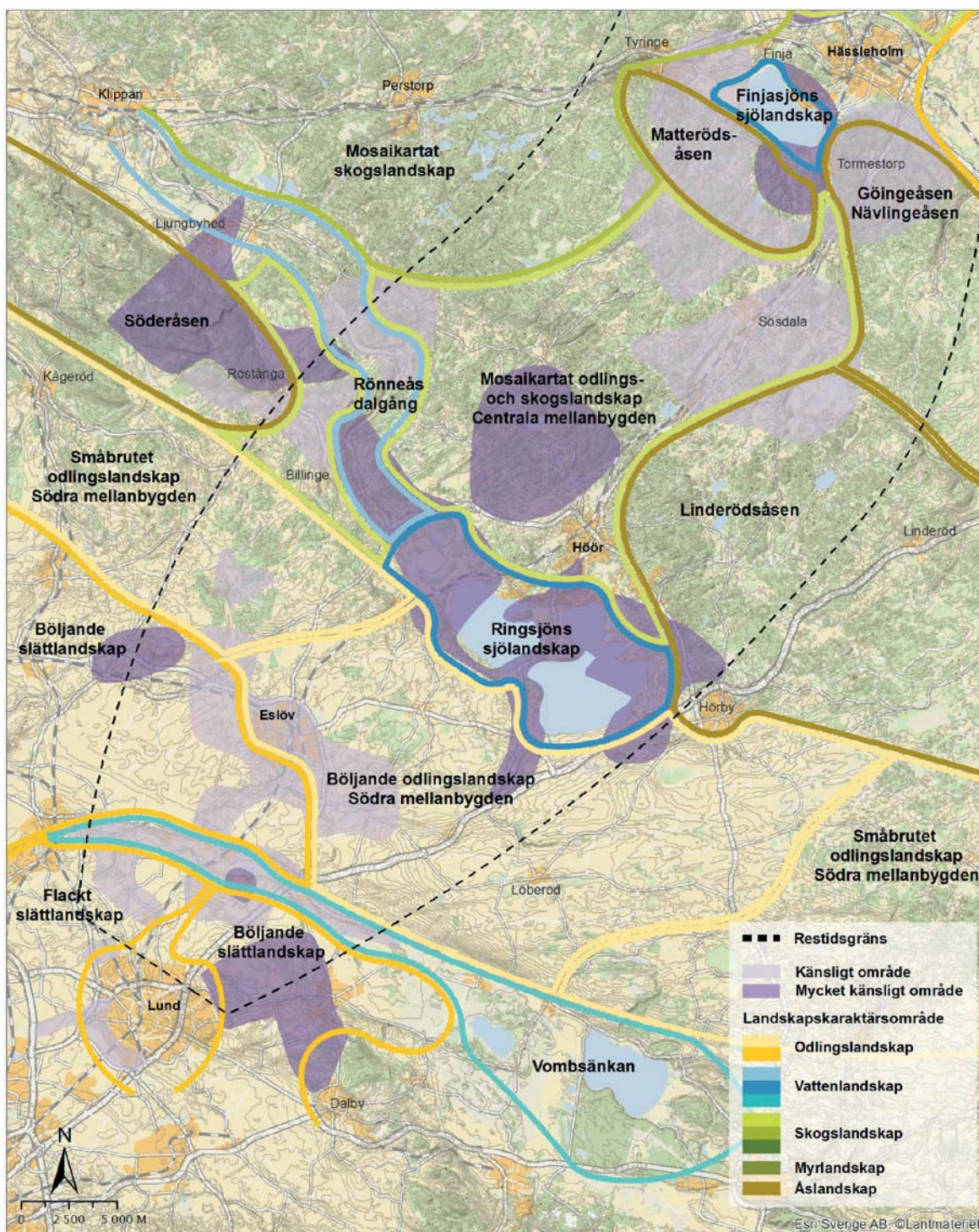


Sträckan mellan Hässleholm-Lund

Det södra utredningsområdet sträcker sig från Hässleholm till Lund och är cirka 60 kilometer långt och 30 kilometer brett. Området ligger inom Skåne län och omfattar kommunerna Hässleholm, Höör, Hörby, Eslöv, Kävlinge och Lund. Förutom ett flertal vägar av olika typer finns två befintliga järnvägsbanor i området mellan Hässleholm och Lund. Den ena är Södra Stambanan, som går mellan Hässleholm

och Lund via Höör och Eslöv, och den andra är Rååbanan som går från Eslöv västerut mot Helsingborg.

Tillverkningsindustri och jordbruk är två viktiga näringsgrenar för orterna längs stråket. Lunds kommun ses som en tillväxtmotor för näringsverksamheten i regionen, och domineras av Lunds Universitet, Skånes Universitetssjukhus och ett flertal väletablerade företag med säte i Lund.



Landskapskaraktärskarta för sträckan Hässleholm-Lund.